

2021年11月18日

Telestream 社 SDI/IP・4K/8K 対応波形モニタ「PRISM」 BB/PTP ハイブリッド放送システム対応シンクジェネレータ「SPG8000A」 取り扱いを開始

放送/映像関連機器の開発・製造・販売・輸出入を手掛ける、株式会社フォトロン（本社：東京都千代田区、代表取締役社長 瀧水隆）は、Telestream 社（本社：アメリカ）と代理店契約を更新し、新たなモニタリングシステムソリューションとして、最小限の構成で導入し、将来必要に応じて機能拡張が可能な SDI/IP・4K/8K 対応波形モニタ「PRISM」、BB/PTP ハイブリッド放送システム対応シンクジェネレータ「SPG8000A」の取り扱いを開始いたしました。

製品名	発売日
PRISM SPG8000A	2021年11月

※価格はお問い合わせください



PRISM MPI2-25

PRISM MPX2-25

PRISM MPS-100/200/300

PRISM MPD-100/200/300



SPG8000A

Telestream 社 PRISM / SPG8000A 製品イメージ

▼ PRISM 製品ページ

https://www.photron-digix.jp/product/telestream_prism/

▼ SPG8000A 製品ページ

https://www.photron-digix.jp/product/telestream_spg8000a/

「PRISM」主な特長



● ST2110/4K/8K の波形モニタとして最適なソリューションを提供

- ◇ 10G 及び 25G による ST2110、ST2022-7、ST2022-6 を測定
- ◇ 4 系統の同時 SDI 入力 SD、HD、3G、6G、12G-SDI
- ◇ SD、HD、4K、8K の解像度とフォーマット
- ◇ ST2110-30、ST2110-31 音声解析、Dolby E/D/D+対応サラウンドディスプレイ
- ◇ HDR、Slog-2、Slog-3、Log-C、HLG、PQ を含むガンマカーブの客観的な測定
- ◇ Rec709、DCI-P3、Rec2020 カラースペースでの広色域の測定とエラー検出
- ◇ デュアルスクリーン、および拡張デスクトップ上に 8 タイルまで表示が可能
- ◇ リモートアクセス、NMOS ルーティング、Syslog エラーログ
- ◇ API は統合が容易な http

● 構成比較・オプション

◇ PRISM 比較表：PRISM は構成が異なる 8 つのモデルをご用意しています。

モデル	フォーム ファクタ	奥行	ディスプレイ	SDI入力 (4x SDI) *BNCまたはHD-BNC コネクタ	IP入力 (10G/25G×2)	Eye/Jitter 測定 *CH1入力に適用	DC電源入力
MPI2-25	3RU ハーフラック	10.5インチ	9インチ タッチスクリーン	標準 HD-BNC	標準	オプション	X
MPX2-25	1RU フルラック	16.5インチ	*外部モニタ使用	標準 HD-BNC	標準	オプション	X
MPS-100	3RU ハーフラック	5インチ	9インチ タッチスクリーン	標準 BNC	X	X	標準
MPS-200	3RU ハーフラック	5インチ	9インチ タッチスクリーン	標準 HD-BNC	標準	X	標準
MPS-300	3RU ハーフラック	5インチ	9インチ タッチスクリーン	標準 HD-BNC	標準	標準	標準
MPD-100	3RU フルラック	5インチ	9インチ・デュアル タッチスクリーン	標準 BNC	X	X	X
MPD-200	3RU フルラック	5インチ	9インチ・デュアル タッチスクリーン	標準 HD-BNC	標準	X	X
MPD-300	3RU フルラック	5インチ	9インチ・デュアル タッチスクリーン	標準 HD-BNC	標準	標準	X

◇ オプションリスト ソフトウェアライセンス

<ソフトウェアオプション>		<内容>
MPSDP-FMT-4K	MP2-FMT-4K	6G/12G-SDI、4Kフォーマットサポート
MPSDP-FMT-8K	MP2-FMT-8K	Quad 12G-SDI、8Kフォーマットサポート *要4Kオプション
MPSDP-25GE	MP2-25GE	25GEサポート用のライセンスを追加 *要4Kオプション
MPSDP-IP-MEAS	MP2-IP-MEAS	IP測定機能 (IPゲージ、IP/PTPセッション、IP PITCHゲージ表示 (SMPTE2022-6/7およびPTP)の他)
MPSDP-ENG-QC	MP2-ENG	エンジンアライメント機能追加 (Datalist, ARIBを含むCC/Tele Textデコード, ANC Session.)
MPSDP-PROD	MP2-PROD	プロダクションツール (Stop display, HDR/WCG Conversion, CIE chart, False color, HDRなど)
MPSDP-MULTI	MP2-MULTI	マルチ入力、カメラモードサポート ■SDI入力のみ<2021年11月現在>
MPSDP-GEN	MP2-GEN	SDI/IPシグナルセレクタ (IP/SDIセレクタアプリケーション含む)
MPSDP-AUD	MP2-AUD	オーディオ機能追加 (Lissajous, Correlation meter, Sessionなど)
MPSDP-SRND	MP2-SRND	オーディオサウンディングディスプレイ追加 *要AUDオプション
MPSDP-DLBY	MP2-DLBY	Dolbyデコード追加 (Dolby E and Dolby D decoding.)
MPSDP-EXTNDSP	MP2-EXTNDSP	拡張ディスプレイ機能 ■MPDモデルには適用がございません。

標準機能アイコン



オプション機能アイコン



「SPG8000A」主な特長



● BB/PTP ハイブリッド放送システムに対応したハイブリッド・マスタ・シンクジェネレータ

- ◇ 複数の独立したブラック・バーストとHD 3値シンク出力を装備し、テレビ放送またはプロダクション設備に必要なすべてのビデオ・リファレンス信号を提供
- ◇ 4つのLTC出力、ブラック・バースト出力のVITC、NTPサーバにより、さまざまなフォーマットによるタイム・リファレンス信号を出力可能
- ◇ SMPTEST2059-1/ST2059-2 プロファイルなど、PTP (IEEE 1588) をサポート
- ◇ GPS/GLONASS ベースの同期により、正確な時刻リファレンス、ビデオ位相リファレンスが可能で、複数のSPG8000A型を互いにロック可能
- ◇ Stay GenLock™ 機能とGPS ホールドオーバー・リカバリ機能により、外部リファレンス入力またはGPS信号が一時的に喪失した際の同期ショックを軽減
- ◇ シリアル・デジタル・フォーマット (SD, HD, 3GSDI) とコンポジット・アナログ・フォーマット (NTSC, PAL) について、豊富なビデオ・テスト・パターンを装備
- ◇ デュアル・ホットスワップ電源により、連続的なリファレンス信号出力が可能
- ◇ ウェブベースのインターフェースによるリモート設定とSNMPによるステータス/アラート情報により、管理が容易

● 機能・オプション

◇ Stay GenLock 機能

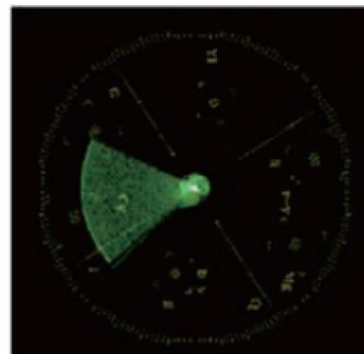
Telestream 社独自の技術で、TG8000 型、SPG8000A 型でサポートされています。入力している GEN ロック基準信号が一瞬途絶えても、出力に影響が出ないように緩やかに再ロックし、常に安定した同期信号を共有します。

Stay GenLock 機能による安定した同期信号

GEN ロック信号のショックやジッタを低減し、安定した同期信号を供給可能
GEN ロック信号が途切れても GEN ロック時の状態を維持する STAY モード



Stay GenLock モード
(直前の状態を維持してショックを防止)



GoInternal モード
(通常の GenLock : 激しいショックが発生)

◇ オプション



<メインフレーム>	<内容>
SPG8000A	マスタ・シンク/マスタ・クロック・リファレンス・ゼネレータ基本ユニット GEN ロック入力とループスルー出力 3つのアナログ・コンポジット・ブラックまたはHD 3値シンク出力 LTC 入出力(4 出力または1 入力/3 出力)、48kHz ワード・クロック出力 汎用インタフェース、10/100/1000 Ethernet とNTP サーバ、SNMP
<製品オプション>	<内容>
BG	ブラック・バースト&三値シンク(2チャンネル)とコンポジット・テスト信号(2チャンネル)追加 *1
SDI	3G/HD/SD-SDI 2チャンネル同時出力機能 *1
AG	AES Audio(8チャンネル)、DARS追加 *1
GPS	GPSロック/タイムコード機能付 *1
PTP	プレジジョン・タイム・プロトコル(IEEE1588)サポート追加 *1.これらのオプションは後付けできません。本体ご発注時と同時にご用命下さい。
<アクセサリ・オプション>	<内容>
DPW	二重化電源
SPG8000ANT	GPS/GLONASS信号受信用ループトップアンテナ(5.0VDC、1588MHzレンジ、Fコネクタ) *2
XLR	GPI/LTCコネクタ用変換ケーブル(D-SUB - XLR<オス>/BNC 6フィート)
LX	ギガビット・イーサ光SFPモジュール(1310nm,シングルモード、LCコネクタ)
SX	ギガビット・イーサ光SFPモジュール(850nm,マルチモード、LCコネクタ)
RACK	ラック・マウント・スライト/レール *2.オプションGPS型が必要です。
<サービス・オプション>	<内容>
Opt.R3	3年保証期間
Opt.R5	5年保証期間



SPG8000ANT



XLR アダプタ・ケーブル

【 Telestream 社について 】

本社: Telestream Nevada City- :USA 848 Gold Flat Road Nevada City, CA 95959, USA
Telestream Westwood (iQ Solutions) :USA 247 Station Drive, Suite NE-2 Westwood, MA02090

代表者: Dan Castles

創業: 1998 年

事業内容: 放送、制作、配信など各種メディア向けのファイルベースワークフローシステムを中心とした製品の開発、製造、販売

URL: <https://www.telestream.net/>

【 株式会社フォトロンについて 】

本社: 〒101-0051 東京都千代田区神田神保町 1-105 神保町三井ビルディング 21 階

代表者: 代表取締役社長 瀧水隆

創業: 1968 年 7 月 10 日

資本金: 1 億円

事業内容: イマジカグループ企業、放送用映像機器、民生用および産業用電子応用システム(CAD 関連ソフトウェア、ハイスピードカメラ・画像処理システム、その他)の開発、製造、販売、輸出入

URL: <https://www.photron-digix.jp/>

本リリース掲載の会社、商品、システム等の名称は、各社の商標または登録商標です。

【 報道関係窓口 】	株式会社フォトロン 販売促進室 :二方加奈子
TEL: 03-3518-6276	FAX: 03-3518-6279 E-Mail: futakata@photron.co.jp
【 お問い合わせ窓口 】	株式会社フォトロン 映像システム事業本部
TEL: 03-3518-6273	FAX: 03-3518-6279 E-Mail: sales@photron.co.jp